



Leistungsoptimiertes
Pick&Place-System
Made in Germany

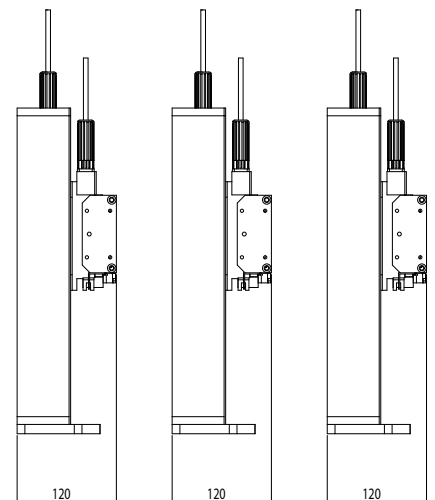
Pick&Place System

kompakt und leistungsoptimiert

Eignet sich hervorragend für den Einsatz in der Montage- und Prozessautomation.

Systemkonzept

- ▶ Einbaufertig (Plug & Play)
auf Wunsch mit Servoregler und Steuerung
- ▶ Wartungsarm, hohe Verfügbarkeit
- ▶ Reinraumtauglich
- ▶ Stabile Prozessqualität
- ▶ Kurze Zykluszeiten
- ▶ Überzeugendes Preis-Qualitäts-Verhältnis
- ▶ Kürzere Positionierzeiten durch aktive Vibrationsunterdrückungs-Software



Modul einsetzbar im 120 mm Raster

Weitere verfügbare Systeme:

Ausleger



Gantry



Kreuztisch System



YASKAWA Europe GmbH
 Drives & Motion Division
 Hauptstr. 185
 65760 Eschborn
 Germany
 Tel: + 49 (0) 6196-569 300
 Fax: + 49 (0) 6196-569 399
 info@yaskawa.eu.com
 www.yaskawa.eu.com

YASKAWA Europe GmbH
 Linear Systems
 Nordring 55
 63843 Niedernberg
 Germany
 Tel: + 49 (0) 6028-9999 582
 Fax: + 49 (0) 6028-9999 596
 info@yaskawa.eu.com
 www.yaskawa.eu.com



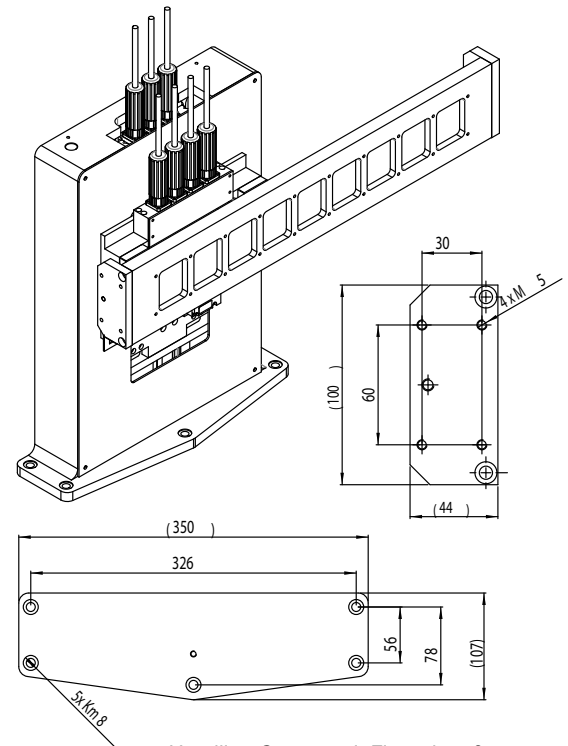
Basisspezifikationen

Leistungsdaten

| | |
|------------------------|----------|
| Positioniergenauigkeit | 0,01 mm |
| Wiederholgenauigkeit | 0,002 mm |
| Max. Geschwindigkeit | 4,0 m/s |
| Max. Beschleunigung | 4 g |

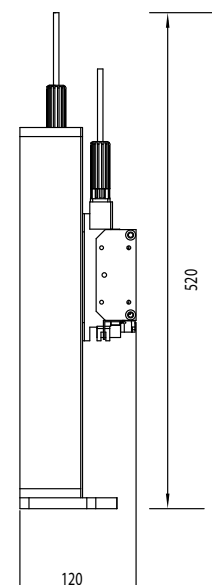
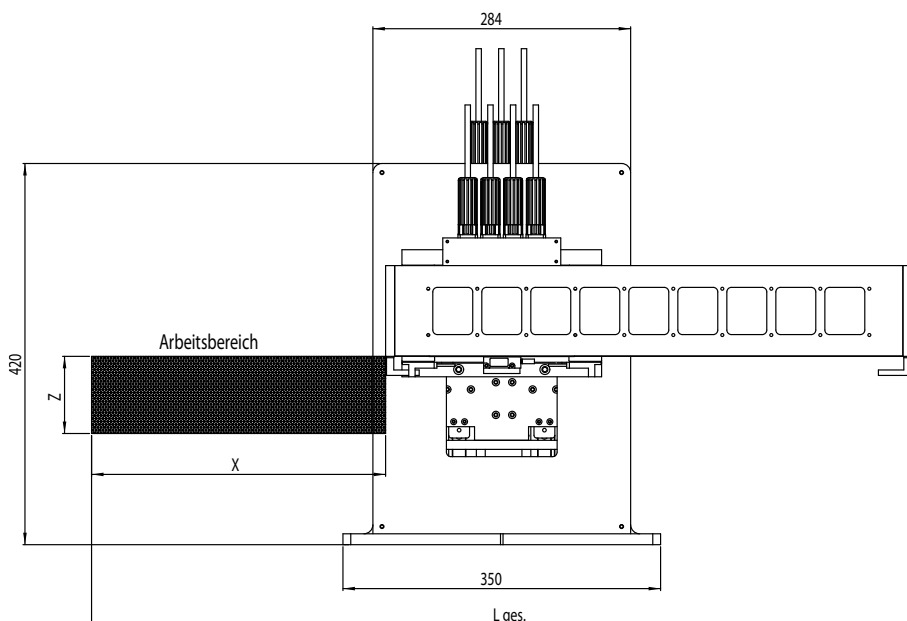
Technische Daten

| | Z-Achse | X-Achse |
|---------------|-----------------------|------------|
| Hub | 0 – 85 mm | 0 – 300 mm |
| Max. Nutzlast | 12,0 kg | 5,0 kg |
| Einbaulage | horizontal / vertikal | |
| Systemgewicht | 19 – 22 kg | |



Handling-System mit Flanschmaßen

Abmessungen



Gesamtlänge

| | | | |
|-------------------|--------|--------|--------|
| X-Achse (Hub bis) | 100 mm | 200 mm | 300 mm |
| L ges. | 452 mm | 656 mm | 904 mm |