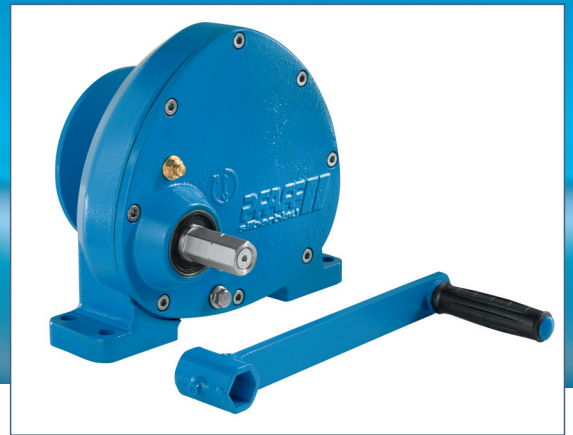


# Vorteile schaffen - durch Weiterentwicklung OMEGA Seilwinde



Auch in speziellen Bereichen wie ATEX oder Offshore bietet die OMEGA - Handseilwinde durch ihr geschlossenes Stirnradgetriebe und die im Ölbad laufende Bremse ein hohes Maß an Funktionssicherheit. OMEGA BGV D8 und OMEGA Offshore sind neben Handbetrieb auch für die Bedienung durch einen externen motorischen Antrieb vorgesehen.

Unsere OMEGA-ATEX wurde von den Pfaff-silberblau Ingenieuren in Zusammenarbeit mit dem TÜV zahlreichen Gefahren – und Zündquellenanalysen erfolgreich unterzogen. Sie ist somit für die Kategorie 2 (=Zone 1/21) und Kategorie 3 (=Zone 2/22) zugelassen.

#### OMEGA - Baureihe bestehend aus:

- Ø OMEGA - BGV D8 1000 kg
- Ø OMEGA - ATEX 1000 kg
- Ø OMEGA - Offshore 800 kg

#### OMEGA - BGV D8

- Ø Abnehmbare Handkurbel
- Ø Handantrieb oder externer motorischer Antrieb
- Ø Gekapseltes Getriebe

#### OMEGA - ATEX

- Ø Abnehmbare Handkurbel
- Ø Sicher gegen unzulässige Erwärmung und Funkenbildung
- Ø Potentialausgleich bietet Schutz vor statischer Aufladung
- Ø Einsatz in Bereichen EX II 2 DG ck 195°C (II T3)

#### OMEGA - Offshore

- Ø Im Ölbad laufende Bauteile sorgen für eine sichere Funktion
- Ø Hochwertige Lackierung für verbesserten Korrosionsschutz
- Ø Handantrieb, oder externer motorischer Antrieb

Die 2. Generation der OMEGA Seilwinde basiert auf der, in zahlreichen ATEX und Offshore - Anwendungen bereits bewährten Ursprungswinde. Nochmals optimiert wurde die Handseilwinde als Baureihe für ein breites Spektrum von Hebeanwendungen weiterentwickelt.

## OMEGA Handseilwinde