

Lagertypen für Groschopp AC- und DC- Motoren

Z1

bis 3Nm

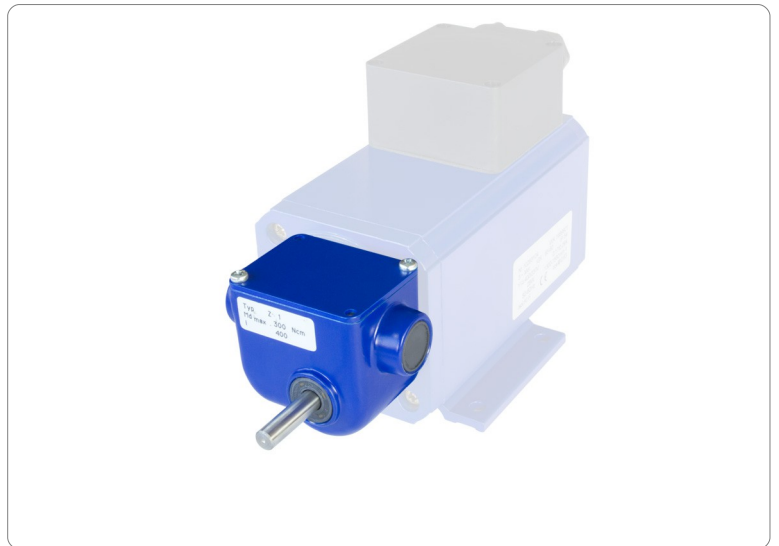
glattes Kompaktgetriebe

Zweifach-Schneckengetriebe

hohe Übersetzungen auf kleinstem Bauraum

Übersetzungen von 25:1 bis 1200:1 möglich

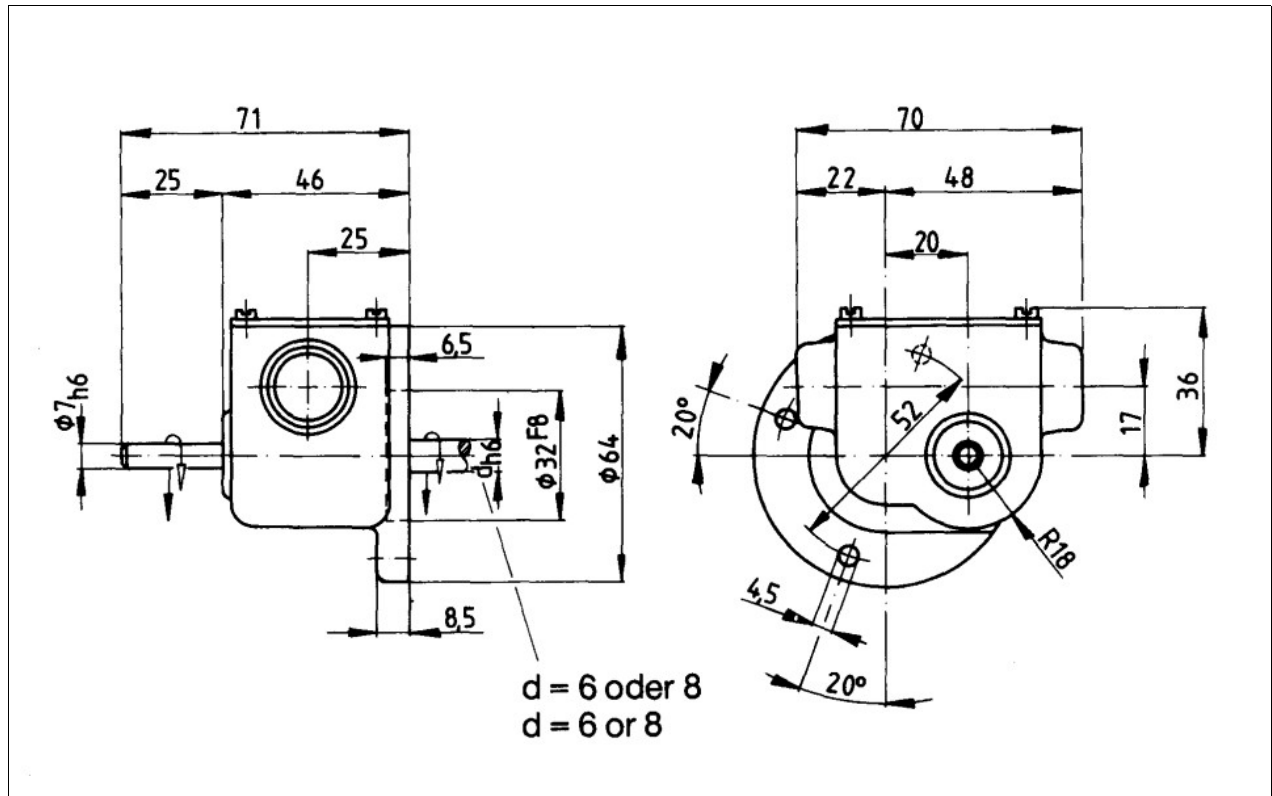
geräuscharme Ausführung



Zulassungen und Kennzeichen der Kombination



Technische Zeichnung Z1



Verfügbare Übersetzungen

i =	25:1	31,5:1	40,5:1	49:1	70:1	100:1	150:1
	225:1	300:1	400:1	450:1	600:1	900:1	1200:1

Technische Daten des Getriebes

Maximal zulässiges Drehmoment	300 Ncm
Belastbarkeit der Antriebswelle	
radial	30 N (Angriff Mitte frei vorstehendem Wellenende)
axial	20 N
statische Selbsthemmung	i=???
Maximal zul. Verlustleistung bei Dauerbetrieb	15 W
Gewicht	ca. 0,3 kg
Material der Schneckenräder	Bronze

Wirkungsgrad

