



Lagertypen für Groschopp AC- und DC- Motoren

## SG 80 B3/B5

bis 8Nm

glattes Kompaktgetriebe

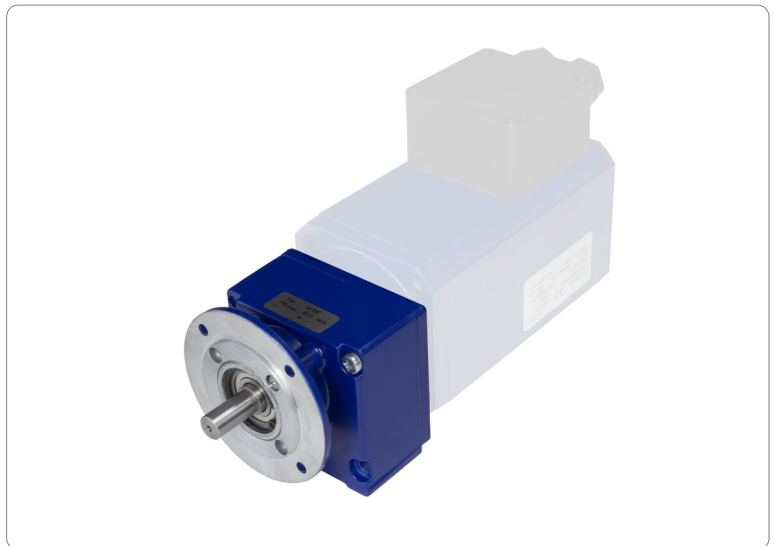
### Stirnradgetriebe

Kugellagerungen der Abtriebswelle

Übersetzungen von 4:1 bis 347:1 möglich

Montage nach Ihrer Wahl: Flansch- oder Fußbefestigung möglich

hoher Wirkungsgrad durch Stirnradstufen



### Zulassungen und Kennzeichen der Kombination







## Verfügbare Übersetzungen

i =	4:1	7,8:1	10,3:1	15,2:1	19:1	25:1	33:1	41,5:1
	51,5:1	61:1	81:1	149:1	197:1	262:1	347:1	

## Technische Daten des Getriebes

<b>Übersetzungen i =</b>	4:1/7,8:1/10,3:1 (2-stufig)	15,2:1/19:1/25:1/33:1 (3-stufig)	41,5:1/51,5:1/61:1/81:1 (4-stufig)	149:1/197:1/262:1/347:1 (5-stufig)
<b>Maximal zulässiges Drehmoment</b>	800 Ncm	800 Ncm	800 Ncm	800 Ncm
<b>Drehrichtung von Antriebs- und Motorwelle</b>	gleichläufig	gegenläufig	gleichläufig	gegenläufig
<b>Belastbarkeit der Antriebswelle</b>				
<b>radial</b>	250 N (Angriff Mitte frei vorstehendem Wellenende)	250 N (Angriff Mitte frei vorstehendem Wellenende)	250 N (Angriff Mitte frei vorstehendem Wellenende)	250 N (Angriff Mitte frei vorstehendem Wellenende)
<b>axial</b>	120 N	120 N	120 N	120 N
<b>Gewicht</b>	B3=0,75 kg B5=0,80 kg	B3=0,78 kg B5=0,83 kg	B3=0,81 kg B5=0,86 kg	B3=0,84 kg B5=0,89 kg
<b>Material der Stirnräder</b>	alle Räder Stahl	1. Stufe Hartgewebe-Rad (auch Stahl möglich)	1. Stufe Hartgewebe-Rad (auch Stahl möglich)	1. Stufe Hartgewebe-Rad (auch Stahl möglich)

## Wirkungsgrad bei $n_{Mot} = 1400 \frac{1}{min}$

