



Motoren für Dreh- und Wechselspannungsbetrieb

IGL/IGLU

13 - 740W

Induktions-Gehäusemotoren mit Eigenbelüftung

Technische Merkmale

hoch kompakte, glatte Dreh- und Wechselstromantriebe

UL-Zertifizierung bei den Motoren IGLU

Optimierung der Wärmeabgabe durch aktive Belüftung

deutlich mehr Leistung aus geringerem Bauvolumen als Normantriebe

minimale Verluste führen zu optimalem Wirkungsgrad

Energieeinsparung gegenüber Normmotor

glatte, hygienische Bauform auch für kritische Anwendungen geeignet

IP 54 bzw. IP65, Isolationsklasse F

kompatibel mit allen Groschopp-Getrieben

grundsätzlich kombinierbar mit Getrieben anderer Hersteller

im Standard

- an Drehstrom,
 - mit Betriebskondensator an 1x230V,
 - an 1x230V-Frequenzumrichter
- betreibbar. (3x 400V-Frequenzumrichter mit optionaler Phasenisolierung möglich)

Optionen möglich: z.B. Bremsen, Thermofühler, Gebersysteme

2- und 4- polige Antriebe



Zulassungen und Kennzeichen:



Die Baureihen IGL/IGLU überzeugen durch ihre effiziente Bauweise. Diese äußert sich in einer gesteigerten Leistungsfähigkeit und einer verbesserten Wärmeabfuhr im Vergleich zu ihren Vorgänger. Dadurch konnte die Baugröße bei gleichbleibender Leistung verringert werden. Entscheiden sie selbst: das optisch ansprechende Gehäuse kann auch Ihre Maschine zieren.



Verfügbare Typen mit Leistungsdaten

Typ [IGL/-U]	Nennleistung P2 *) W	Typenschildleistung P2 **) W	Bemessungsdrehzahl n min ⁻¹	Bemessungsmoment M Ncm	Bemessungsstrom I _y A	Aufnahmeleistung P1 W	rel. Anzugsmoment M _{start} /M	rel. Kippmoment M _{kip} /M	Wirkungsgrad η %	Leistungsfaktor cos(φ)	Kondensator C μF
-----------------	----------------------------	------------------------------------	--	------------------------------	--	-----------------------------	--	--	------------------------	---------------------------	------------------------

2-polig (ca. 2800 U/min)

Vorzugstypen

65-40	65	65	2630	23,7	0,25	125	1,87	1,83	52,0	0,71	6
80-40	200	160	2650	72	0,58	330	1,85	1,71	60,7	0,82	12
80-60	270	270	2700	106	0,80	454	2,00	1,89	66,0	0,82	16

weitere Fertigungstypen

65-20	25	25	2650	9,1	0,17	70,7	1,75	1,92	36,0	0,71	3
65-60	115	115	2670	41,2	0,40	200	1,97	1,89	57,5	0,72	8
80-20	70	70	2650	25	0,25	132	1,68	1,80	52,9	0,76	4,5
80-80	400	400	2700	14	1,00	568	2,50	2,50	70,4	0,82	25
90-40	250	250	2650	89,9	0,64	372	1,67	1,83	67,1	0,84	20
90-60	420	350	2750	147	1,10	579	2,62	2,57	72,5	0,76	25
90-80	580	580	2800	198	1,30	757	2,50	2,50	76,7	0,84	30
100-40	400	400	2720	140	0,94	563	1,63	2,00	71,1	0,68	25
100-60	580	580	2800	198	1,37	763	2,25	2,78	76,0	0,80	30
100-80	740	740	2800	252	1,63	940	2,28	2,84	78,7	0,83	40

4-polig (ca. 1400 U/min)

Vorzugstypen

65-40	25	25	1200	20	0,16	78,0	1,65	1,75	32,0	0,69	4
80-40	110	110	1300	81,3	0,43	210	1,85	1,83	52,4	0,71	10
100-80	400	400	1380	277	1,06	544	1,90	2,08	73,5	0,74	25

weitere Fertigungstypen

65-20	13	13	1300	9,7	0,11	52,8	1,77	1,77	25,0	0,70	3
65-60	40	40	1250	30	0,22	95,5	1,86	1,86	41,8	0,62	4,5
80-20	40	40	1330	29,1	0,23	100	1,89	1,86	40,0	0,68	6
80-60	155	120	1300	114	0,58	270	2,08	2,08	57,4	0,68	14
80-80	200	200	1340	143	0,70	338	2,37	2,37	59,2	0,70	20
90-40	150	150	1330	108	0,50	257	1,65	1,75	58,5	0,74	12
90-60	200	170	1375	140	0,66	311	2,18	2,25	64,3	0,68	14
90-80	275	275	1320	200	0,82	426	2,15	2,16	64,5	0,75	20
100-40	210	210	1360	147	0,65	336	1,63	1,76	62,5	0,75	14
100-60	310	310	1360	248	0,87	457	1,73	1,88	67,8	0,76	20

*) Dauerleistung bei 230/400V, 50Hz, T_u = 40°C, bis 1000m über NN Aufstellhöhe. Messung erfolgt ohne separaten Kühlflansch.

**) Dauerleistung bei Ausnutzung des Weitspannungsbereiches auf dem Typenschild.



Technische Daten der Baureihe

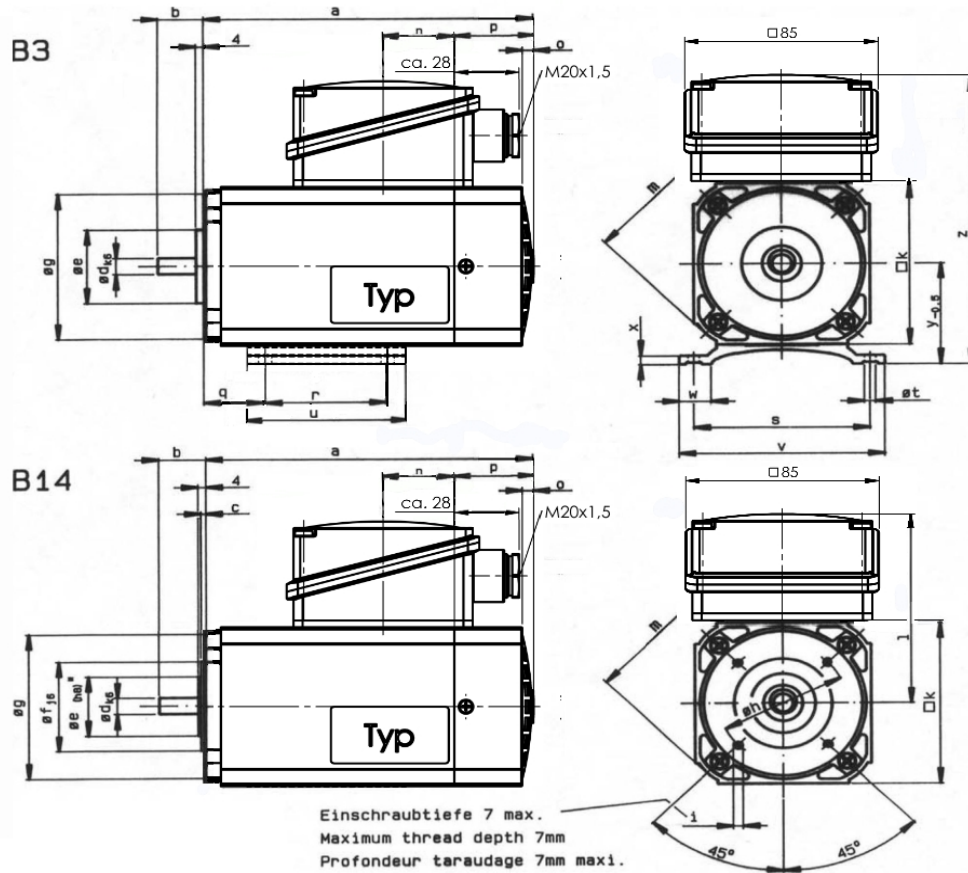
Motor-technologie	2- oder 4-polige Drehstrom-Asynchronmotoren im Standard mit 1x 230V-Frequenzumrichter betrieben (3x 400V-Frequenzumrichter mit optionaler Phasenisolierung möglich)
Schaltung	Stern/Dreieck: 400/230V
Leistungsbereich	9 bis 740W
Isolationsklasse	F (max. Wicklungstemperatur 155°C)
Gehäuse	Aluminium-Strangguß, Lagerschilde Aluminium-Druckguss
Bauform	B3/B14 oder mit Schraubfuß
Schutzart ^[1]	IP54 bzw IP65 (typenabhängig)
Kühlungssystem	Eigenbelüftung, ausgelegt für Dauerbetrieb, ED=100%
Anschluss-System	Klemmenkasten (Klembrett mit Stehbolzen)
Lackierung	RAL 5002, ultramarinblau, seidenmatt
Standardklemmenkasten	AK2 (Metallklemmenkasten mit 2x M20, 1x belegt mit Verschraubung Messing vernickelt, 1x Blinddeckel, Messing vernickelt) Eine zweite Verschraubung kann mit Art. 00029693 separat bestellt werden.
Zulassungen	CE, bei Typen IGLU auch UL-Zertifiziert

^[1] Angaben zu Schutzarten an Motoren beziehen sich auf den montierten Zustand mit Getriebe. Die IP-Schutzklasse betrifft dabei jeweils nur das elektrische Betriebsmittel. Schutzarten der Getriebe sind separat anzufordern.

mögliche Optionen

elektrisch	<ul style="list-style-type: none"> • Sonderspannung und -drehzahl • erhöhte Momente für Kurzzeitbetrieb • verstärkte Phasenisolierung für Betrieb an 3x 400V-Frequenzumrichter • aufgebauter Frequenzumrichter Typ MFR
mechanisch	Sonderkonstruktion sind auf Anfrage möglich
Bremsen	24VDC oder 205VDC (aus Klemmenkasten integriertem Gleichrichter)
Gebersysteme	Encoder, Resolver, Tachogenerator
Temperaturüberwachung	Wärmewächter mit Öffner-Kontakt oder Drillings-PTC
Lackierung	Sonderlackierung
Beschichtung	Oberflächenbeschichtung, z.B. Hart-Coat, SilaCoat, DurniCoat
Klemmenkasten	K3E (Kunststoffklemmenkasten, EMV gerecht mit Verschraubungen 2x PG11)
	K3 (Kunststoffklemmenkasten mit Verschraubungen 2 x PG11)

Technische Zeichnungen und Abmessungen der Motoren (mit Klemmenkasten AK2)



Maße ohne Toleranzangabe unverbindlich / Dimensions are in mm and for reference only / Cotes d'encombrement (en mm)

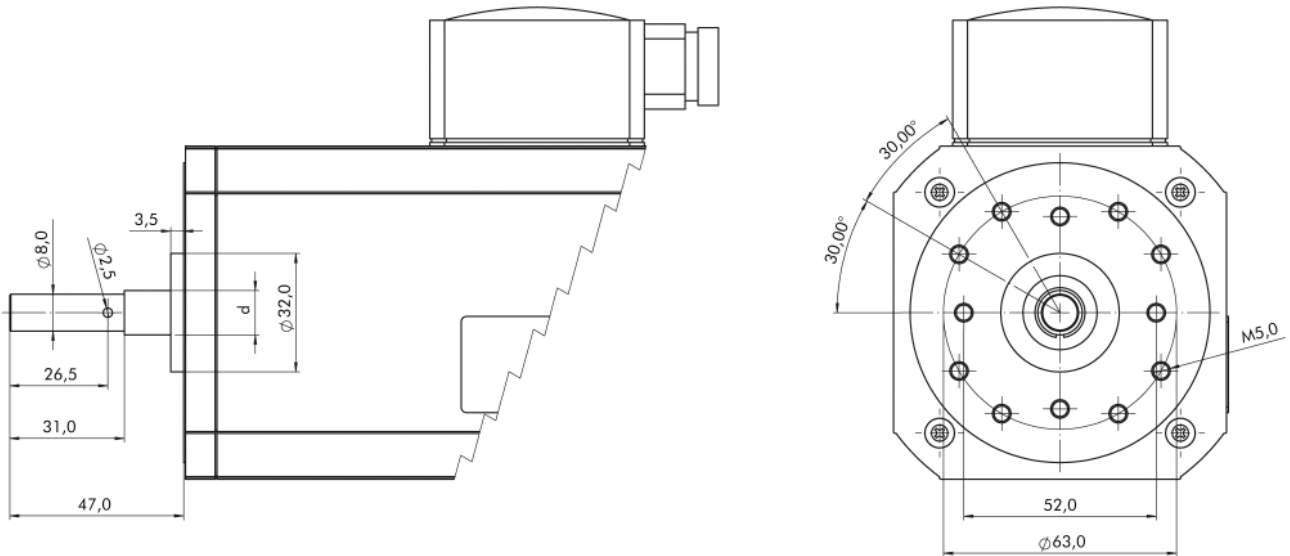
(unsere Lagertypen der Antriebe sind i. d. R. für den Anbau von Getrieben mechanisch vorbereitet. Hier weichen die Wellen und Flanschmaße von den obigen Zeichnungen ab. Bei Bestellungen von losen Antrieben ohne Getriebe bitten wir um separate Rücksprache)

Typ [IGL] [IGLU]	a		b		c	d	e		f	g	h	i	k	l	m	n	o	p	q	r	s	t	u	v	w	x	y	z	Masse kg
	B3	B14	B3	B14		B3	B14																						
65-20	127	126,5																18,5											1,7
65-40	147	146,5	23,5	24	...	9	33	32	...	66	45	M4	73	74	92	30	5	35	28,5	54	80	5,8	70	95	16,5	4,5	45	119	2,2
65-60	167	166,5																38,5											2,7
80-20	130	129,5																12											2,0
80-40	150	149,5																22											2,7
80-60	170	169,5	23,5	24	2,5	9	41	33	50	81	65	M5	90	82,5	110	30	6	44	32	71	90	5,8	88	105	16,5	5	56	138,5	3,4
80-80	190	189,5																42											4,2
90-40	157,5	157																21											3,4
90-60	177,5	177	26,5	27	2,5	11	41	42	60	91	75	M5	100	87,5	123	30	6,5	44,5	31	80	100	7	102	120	21	6	63	150,5	4,3
90-80	197,5	197																41											5,2
100-40	163	162,5																18											4,3
100-60	183	182,5	33,5	34	2,5	14	41	42	70	101	85	M6	112	93,5	137	30	6,5	46	28	90	112	7	115	135	23,5	7	71	164,5	5,3
100-80	203	202,5																38											6,5



Verfügbare Flansch- und Wellenausführungen

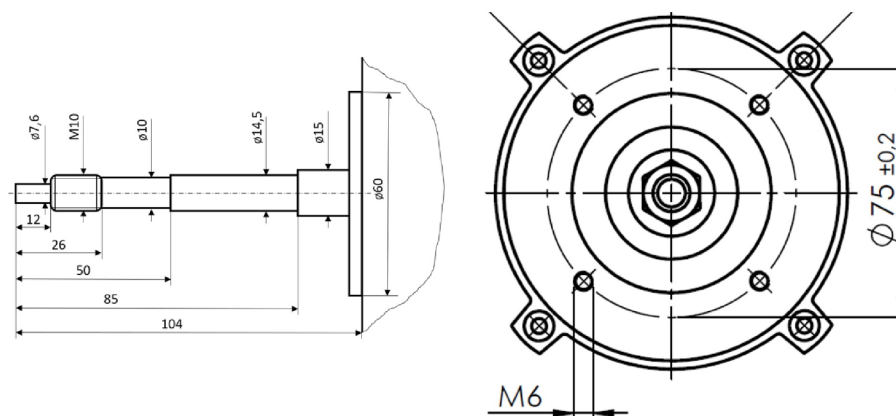
Vorbereitet für Anbau von: VE31, Z3, Z5, Z10, Z14, Z20



Maße ohne Toleranzangaben unverbindlich

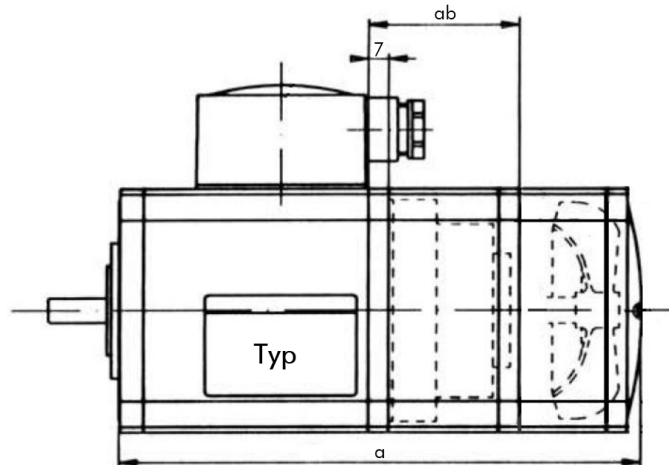
d [mm]	Motortyp [IGL/-U]
8	65
10	80/90
12	100

Vorbereitet für Anbau von: VE40



Maße ohne Toleranzangaben unverbindlich

Optionale Haltebremse



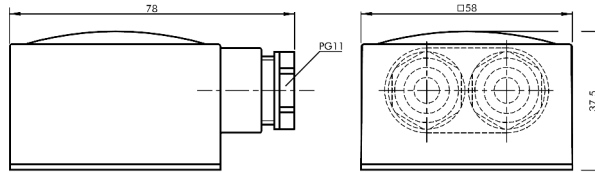
Technische Daten (mit Federdruckbremse)

Typ [IGL/-U]	Bremsmoment [Nm]	Spannung [VDC]	Strom [A]	Maß a ^[2]		Maß ab [mm]	Masse [kg]
				B3 [mm]	B14 [mm]		
65-20	1,0	205	0,06	164	163,5	47	2,0
65-40				184	183,5		2,5
65-60				204	203,5		3,0
80-20	5,0		0,11	182	181,5	52	3,2
80-40				202	201,5		3,9
80-60				222	221,5		4,6
80-80				242	241,5		5,4
90-40	5,0		0,11	209,5	209		4,7
90-60				229,5	229		5,6
90-80				249,5	249		6,5
100-40	5,0		0,11	215	214,5		k.A.
100-60				255	234,5		k.A.
100-80		255		254,5	k.A.		

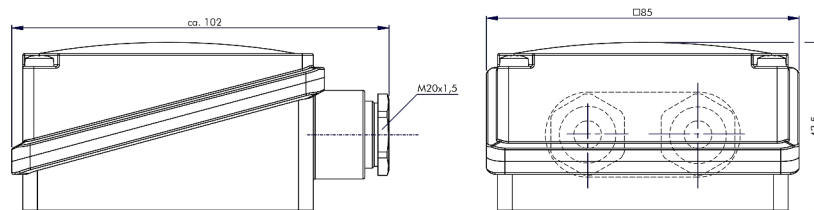
^[2]Daten für 24 V DC Bremse auf Anfrage

Technische Zeichnung und Abmessungen der Klemmenkästen

K3/-E



AK2



Maße ohne Toleranzangaben unverbindlich

Schaltungen

	Schaltbild	Verschaltung	3-phasiger Anschluss	1-phasiger Anschluss (Steinmetz-Schaltung)
Normalbetrieb		 Stern		
		 Dreieck		
mit Bremse und Gleichrichter		 Stern		
		 Dreieck		