

Für den Einsatz von hydraulischen Hubtischen

Firma: .....  
Adresse: .....  
Tel.: ..... Fax: ..... Abteilung: .....  
Name: ..... E-mail: .....

## HYDRAULISCHE HUBTISCHE

## GEWÜNSCHTE STÜCKZAHL .....

Für welchen Verwendungszweck ist der Hubtisch vorgesehen (z.B. Verladetisch, Niveaueausgleich für Bearbeitungsmaschinen)?

### Technische Daten:

Hublast: **P** ..... kg  
Plattformgröße **L x B** ..... mm x mm  
Nutzhub **H** ..... mm (effektiver Hub, ohne Bauhöhe)

**Achtung!** Aufgrund des Scherenprinzips beträgt die Hubhöhe ca. 60 % der Plattformlänge (bei einfacher Schere).

Stromanschluss  230 V – 50 Hz Drehstrom, 5Phasen  
 400 V – 50 Hz Drehstrom, 5Phasen oder .....

Steuerspannung  24 V oder .....

Hubgeschwindigkeit normal  oder .....

Lastverteilung  etwa gleichmäßig  
 ungleichmäßig: Lage angeben: .....  
 rollende Last .....

Vorgesehene Hubspiele pro Tag: pro Std. ....  Mehrschichtbetrieb, wenn ja  
 2-Schichtbetrieb  3-Schichtbetrieb

bei welchem Hub.....

### Einbausituation:

Hubtisch freigestellt  
 in Grube (Plattform im abgesenktem Zustand bodengleich)  
 Sonstiges .....

Überfahren des abgesenkten Hubtisches durch Lkw  
(Plattform muss für 5t Raddruck (=10t Achslast) verstärkt werden)

### Bedienung:

Standard (=Handdrucktaster „Heben-Senken Totmannsteuerung, 3 m Kabel, Not-Aus)  
 oder als Wandtaster  
 Anzahl der Bedienstellen ..... Stück  
 optional mit Schlüsselsicherung  
 optional mit Fußschalter  
 Taktsteuerung (z.B. Fotozellen) – bitte detaillierte Beschreibung:  
.....  
.....

Für den Einsatz von hydraulischen Hubtischen

**Außergewöhnliche Betriebsbedingungen:**

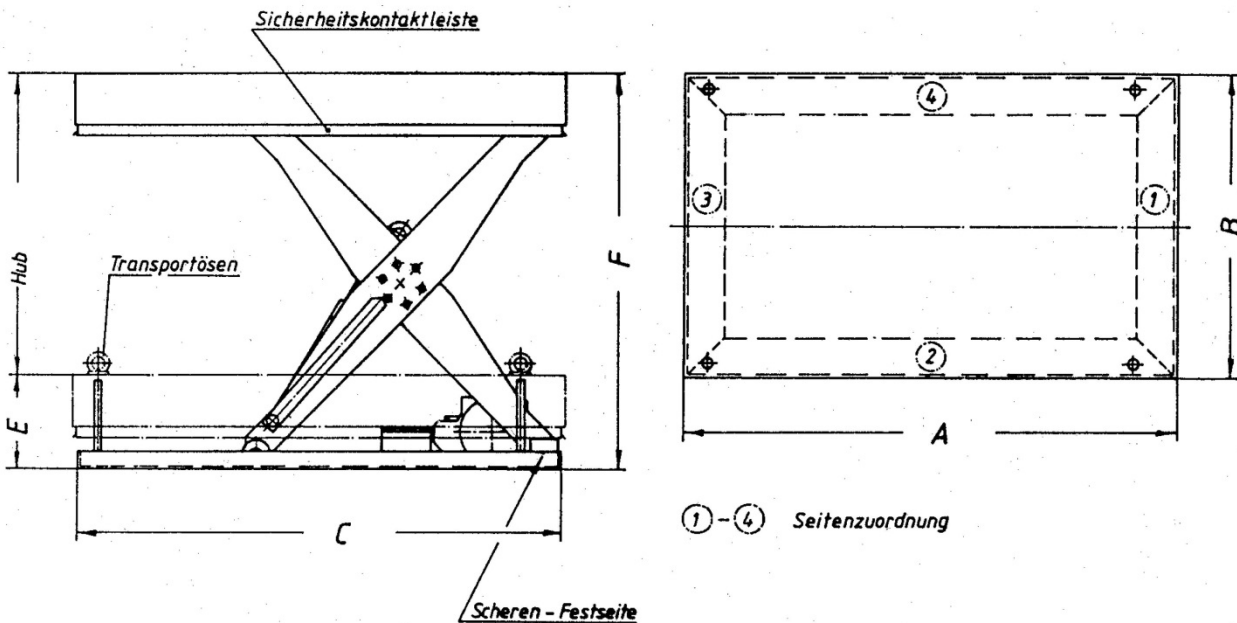
- Starke Staubentwicklung (z. B. Zement-oder Holzstaub)?  
Wenn ja, bitte beschreiben .....
- Soll der Hubtisch in ausgefahrenem Zustand über einen größeren Zeitraum als gem. DIN EN 1570-1 vorgesehen ohne feststellbare Lageveränderung stehen bleiben?  
Wenn ja, bitte beschreiben .....
- Spezieller Anstrich oder Oberflächenbehandlung erforderlich?  
Wenn ja, bitte beschreiben .....
- Abnormale Umgebungstemperatur?  
Wenn ja, bitte beschreiben .....

Jeder Hubtisch wird serienmäßig mit einer Sicherheits-Kontaktleiste unter der Plattform ausgerüstet. Außerdem besitzen unsere Tische Überlastventile, Rohrbruchventile und Wartungsstützen.

**Zusätzliche Optionen:**

- Ladeklappen (überbrücken den Bereich zwischen Hubtisch und LKW)  
Wo (Seite angeben) .....
- Geländer (erforderlich, wenn Personen mitfahren) Seite (n) ....., Länge .....
- Fahrwerk
  - Lenkrollen  Schienenfahrwerk,
  - manuell  elektrisch
- Sonderzubehör .....

**Skizze:**



..... Datum ..... Unterschrift und Stempel .....

- Anlagen**       Skizze       Plan/Zeichnung Nr.....       Sonstiges