

Lagertypen für Groschopp AC- und DC- Motoren

SG 80 B3/B5

bis 8Nm

glattes Kompaktgetriebe

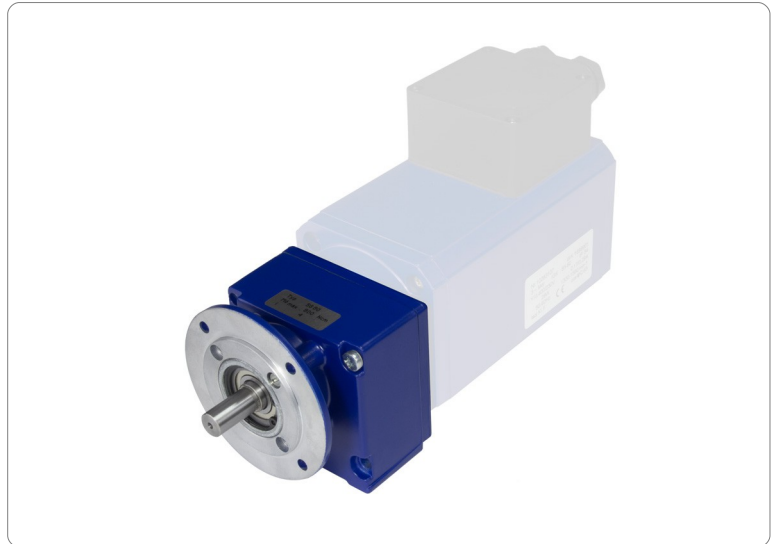
Stirnradgetriebe

Kugellagerungen der Abtriebswelle

Übersetzungen von 4:1 bis 347:1 möglich

Montage nach Ihrer Wahl: Flansch- oder
Fußbefestigung möglich

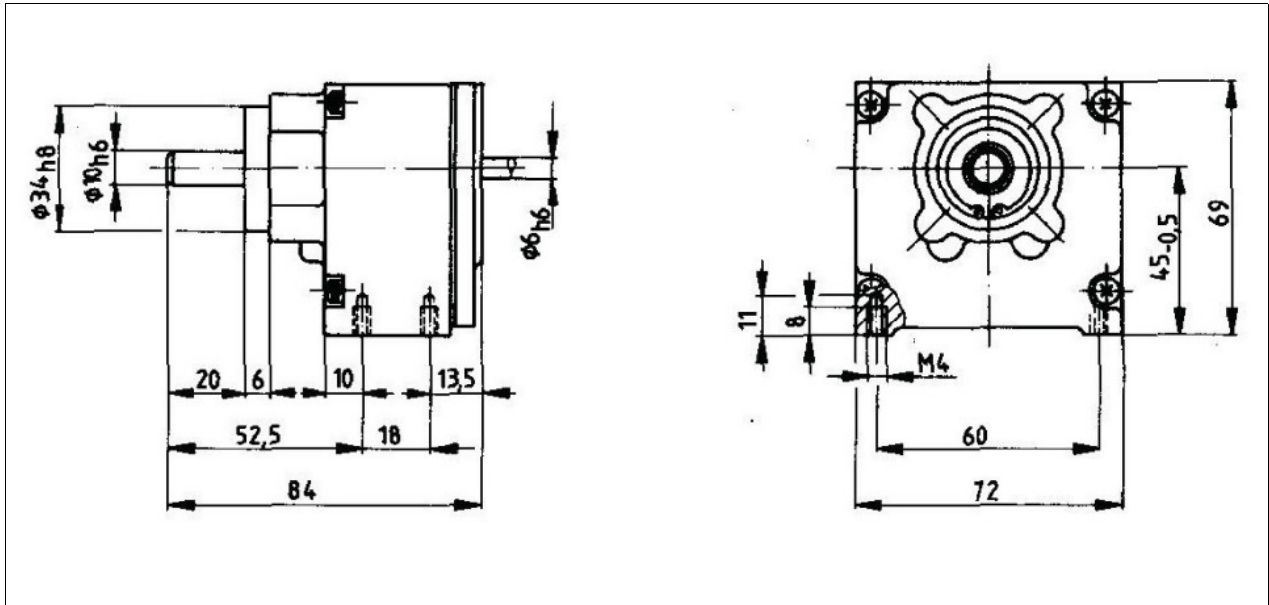
hoher Wirkungsgrad durch Stirnradstufen



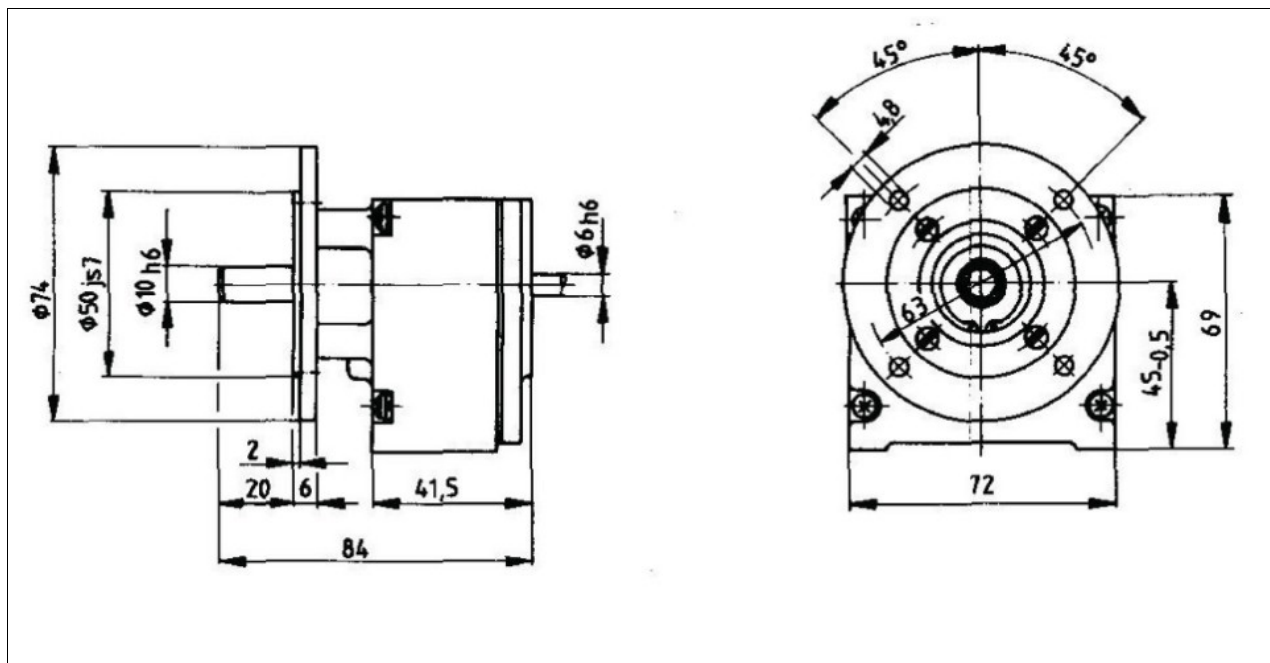
Zulassungen und Kennzeichen der Kombination

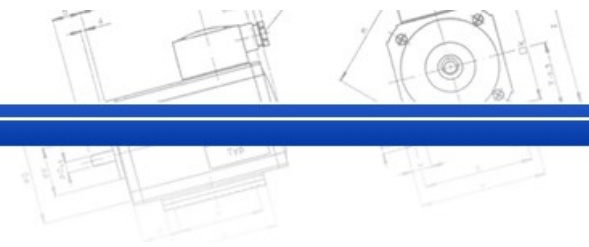


Technische Zeichnung SG 80/B3



Technische Zeichnung SG 80/B5





Verfügbare Übersetzungen

i =	4:1	7,8:1	10,3:1	15,2:1	19:1	25:1	33:1	41,5:1
	51,5:1	61:1	81:1	149:1	197:1	262:1	347:1	

Technische Daten des Getriebes

Übersetzungen i =	4:1/ 7,8:1/ 10,3:1 (2-stufig)	15,2:1/ 19:1/ 25:1/ 33:1 (3-stufig)	41,5:1/ 51,5:1/ 61:1/ 81:1 (4-stufig)	149:1/ 197:1/ 262:1/ 347:1 (5-stufig)
Maximal zulässiges Drehmoment	800 Ncm	800 Ncm	800 Ncm	800 Ncm
Drehrichtung von Antriebs- und Motorwelle	gleichläufig	gegenläufig	gleichläufig	gegenläufig
Belastbarkeit der Antriebswelle				
radial	250 N (Angriff Mitte frei vorstehendem Wellenende)	250 N (Angriff Mitte frei vorstehendem Wellenende)	250 N (Angriff Mitte frei vorstehendem Wellenende)	250 N (Angriff Mitte frei vorstehendem Wellenende)
axial	120 N	120 N	120 N	120 N
Gewicht	B3=0,75 kg B5=0,80 kg	B3=0,78 kg B5=0,83 kg	B3=0,81 kg B5=0,86 kg	B3=0,84 kg B5=0,89 kg
Material der Stirnräder	alle Räder Stahl	1. Stufe Hartgewebe-Rad (auch Stahl möglich)	1. Stufe Hartgewebe-Rad (auch Stahl möglich)	1. Stufe Hartgewebe-Rad (auch Stahl möglich)

Wirkungsgrad bei $n_{Mot} = 1400 \text{ 1/min}$

